

Технические требования к предоставляемым макетам

Для растровых изображений (полноцветные картинки):

- Принимаем форматы: * .jpg, * .tif, * .psd
- Разрешение: 300 dpi и выше
- Цветовая модель: CMYK
- Масштаб: 1:1

Для векторных макетов (печать в 1-2 цвета):

- Принимаем форматы: * .cdr (Corel Draw X4 и меньше), * ai (Adobe Illustrator CS6 и меньше), * .eps, * .pdf (снятых без компрессии).
- Все **шрифты** должны быть переведены в **кривые**.
- Все **контурные линии** (обводки) должны быть переведены в **объекты**.
- **Минимально допустимая толщина линий** и расстояние между объектами должно быть не менее **0,2 мм**.
- Применение **градиентов** в макете **не допускается!**
- **Цветовая модель:** все элементы должны быть раскрашены в соответствии с цветовой системой **Pantone Solid Coated** или предоставить образец цвета (в печатном варианте). При несоблюдении цветовой модели и в отсутствии образца претензии к цветовому решению макета не принимаются.
- **Масштаб:** 1:1

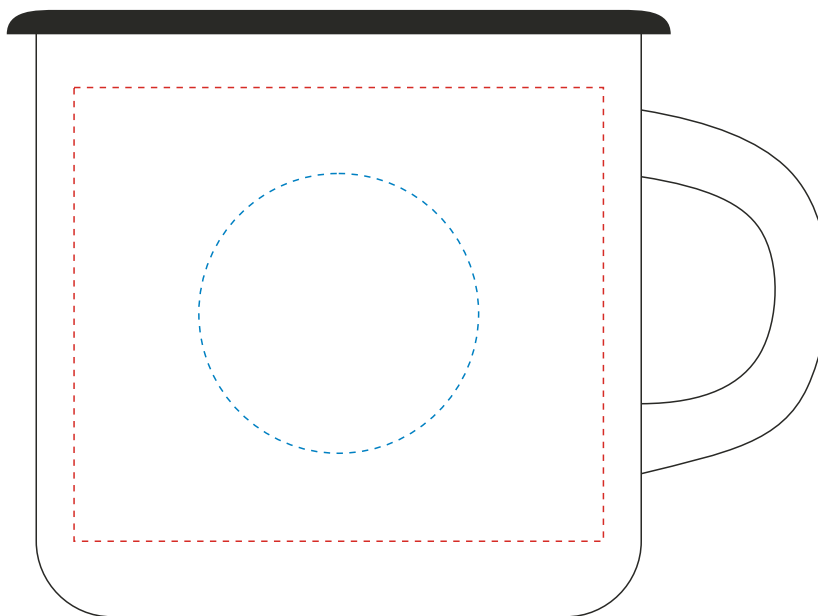
В случае, если макет не соответствует техническим требованиям, заказчик вправе самостоятельно (или при помощи своих специалистов) доработать макет или воспользоваться доработкой макета услугами нашего дизайнера. Объем работ и стоимость доработки оговариваются предварительно.



Мах поле печати:

Шелкография 

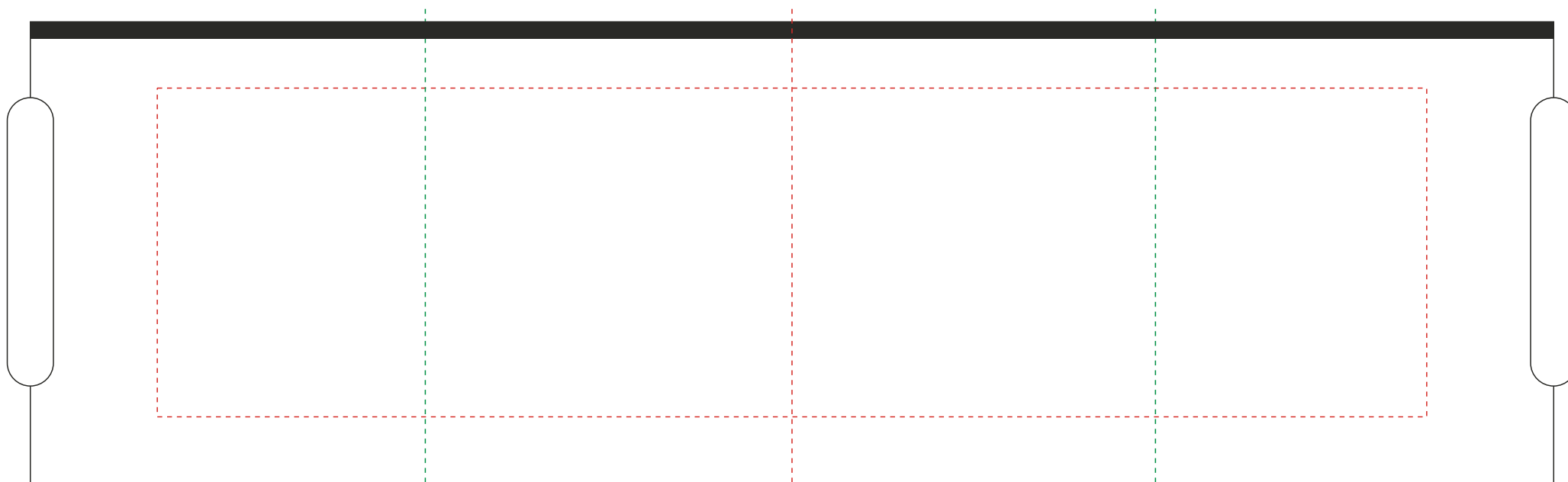
Тампопечать 



Мах. поле печати
с одной стороны кружки
70*60 мм

Тампопечати
(не более 1 цвета) -
диаметр 37 мм

Развертка на круговую запечатку
Мах. поле печати - 220*60 мм



центр изображения
от себя (на смотрящего)

центр изображения
напротив ручки

центр изображения
к себе